

GeONE



Google Earth en Maps voor Gemeenten

Gemeenten beschikken over zeer diverse en grote hoeveelheden geografisch gerelateerde informatie die voor burgers en medewerkers zeer waardevol is. Deze informatie kan met de EarthConnector nu op een snelle, actuele en overzichtelijke wijze beschikbaar worden gesteld op Google Earth en Maps. Hiermee worden transparantie doelstellingen gerealiseerd en wordt er voor burgers een overzichtelijk informatieportaal naar de gemeentelijke organisatie geboden.

Over Google Earth en Google Maps

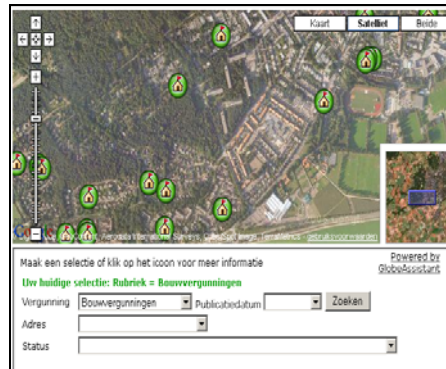
Het oppervlak van Nederland is sinds begin september 2006 volledig zichtbaar op Google Earth/Maps. Dit platform biedt voor gemeenten tal van nieuwe kansen en mogelijkheden om reeds aanwezige informatie, samen te voegen en via dit sterk in opkomst zijnde kanaal toegankelijk te maken voor burgers of interne organisatie.

Google Earth en Maps voor Gemeenten

Gemeenten kunnen nu profiteren van de nieuwe, vrij beschikbare technologie van Google, welke eenvoudig is in gebruik en bekend bij het grote publiek.

In combinatie met de EarthConnector wordt er een unieke kans geboden om niet alleen actuele informatie, maar ook historische gegevens te ontsluiten en overzichtelijk te presenteren op de geo-browsers van Google.

Enkele voorbeelden zijn de publicaties van (de status van) bouw- en omgevingsvergunningen (zie voorbeeld hiernaast), openbare bekendmakingen, burger rampen informatie systeem (BRIS), bestemmingsplannen, milieuvergunning informatie systeem, plaatsen en delen (de status van) meldingen openbare ruimte (zie voorbeeld hieronder), recreatieve ruimten binnen gemeenten, gemeentelijke parkeerzones, omleidingen verkeer en nog veel meer. Al deze (overheids) informatiestromen zijn bij uitstek geschikt om via Google Earth en Maps te ontsluiten. Daarbij wordt door de inzet van de standaard EarthConnector de mogelijkheid geboden om afzonderlijke informatiestromen en statistische gegevens integraal te presenteren aan de burgers of interne organisatie.



Realisatietraject

Om bovengenoemde oplossingen te realiseren is geen maatwerk programmering of systeemintegratie benodigd. Slechts een tweetal standaard onderdelen: Google Earth/Maps en de EarthConnector maken het mogelijk om informatie snel en doeltreffend zichtbaar te maken. De EarthConnector is geheel op Open Standaarden en Open Source gebaseerd en wordt aangeboden als ASP (Application Service Provider). Hierdoor bestaat de gehele technische implementatie slechts uit het beschikbaar stellen van de gewenste informatiebronnen aan de

EarthConnector. De totale realisatie kent hierdoor veelal een doorlooptijd van slechts enkele dagen. Uiteraard zal in samenspraak worden vastgesteld welke gegevensbronnen intern en/of publiekelijk getoond zullen worden. Per bron kan de actualiteit worden aangegeven, op basis waarvan frequent of minder frequent de informatie moet worden ververs. Ook de lokalisering (geo-codering) en het volledig inhoudelijk doorzoekbaar maken van de informatie wordt door de EarthConnector verzorgd. Deze berekent en toont naast puntinformatie ook eventuele vlak- en statische informatie.

Voor meer informatie over de mogelijkheden van de EarthConnector voor uw organisatie neem vrijblijvend contact op met GeONE B.V.

EarthConnector wordt o.a. ingezet bij:

De Telefoongids

KLM

ABN AMRO

Gemeente Venray

Gemeente Teylingen

Gemeente Oss

Gemeente Lisse

Waterschap Zuiderzeeland

ERA Makelaar

KRO/ Dropzone

Coldwell Banker

Ministerie van Economische Zaken

Enkele provincies en ZBO's

GeONE

GeONE B.V.
De Bleek 6
3447 GV Woerden
+31 (0)348 405108
info@geone.nl
www.geone.nl