



Vorbereitung nieuw contract openbare  
verlichting Amsterdam, eerste contouren

Arnout Schoemakers, teamleider b&o

16-4-2014



## Wat beheren we?





## Transitie B&O



### Aanleiding

- Reorganisatie 2012: introductie assetmanagement
- Besparingsopgave GWW-sector
- Moderne contracten

### Transitie

- Van budget en inspanning – gestuurd naar sturing op prestatie, kosten, risico
- Van informele contacten naar formele contracten
- Van operationeel naar strategisch en tactisch
- Van ad hoc naar langjarig programmeren
- Van technisch inhoudelijk naar bedrijfseconomisch
- ...



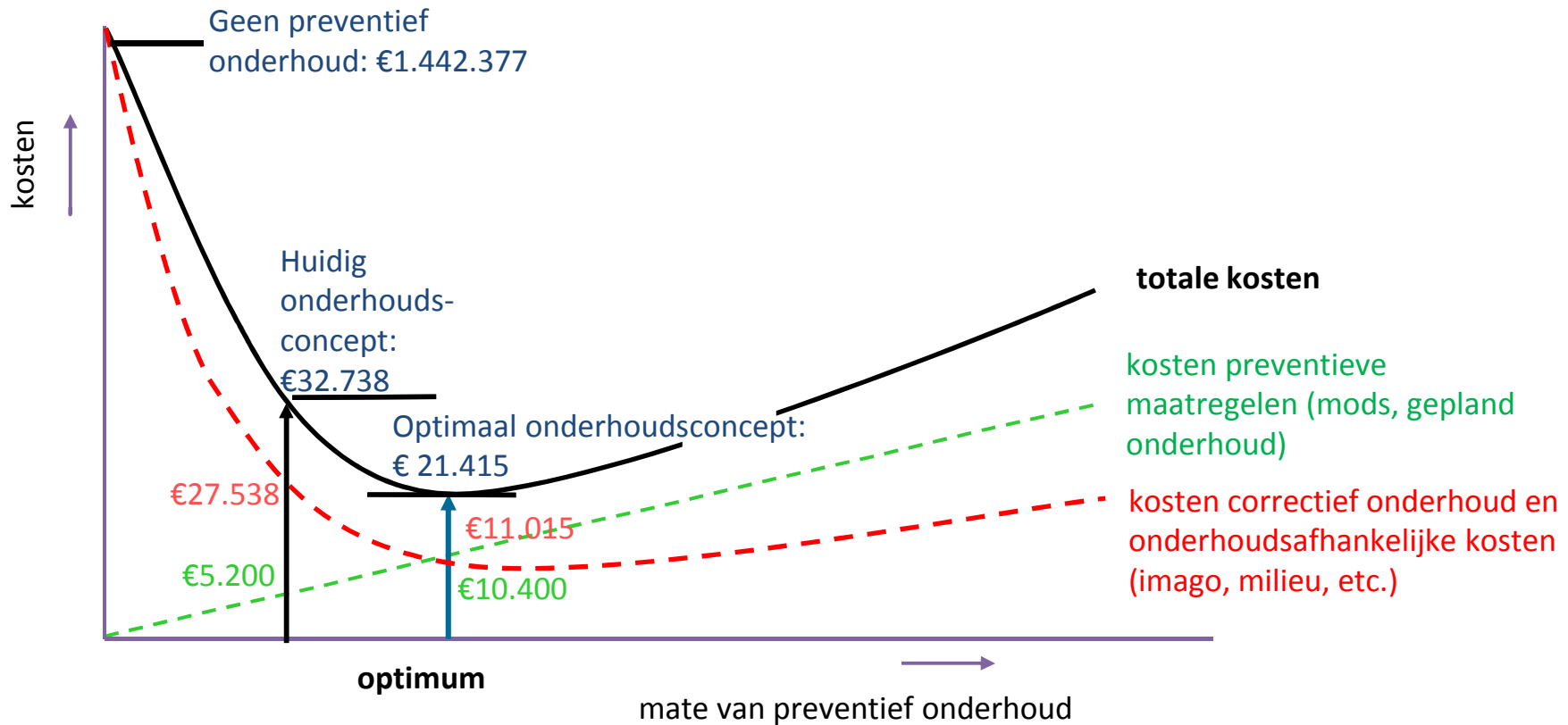


# Transitie B&O



## Optimalisering van de onderhoudskosten gedurende de levensduur

*Voorbeeld uit andere sector*





#### 4 pijlers

- Basis op orde
- Personeel
- Assetmanagement
- Moderne marktbenadering

Ondergebracht in Leerhuis

Voor alle assets, te beginnen met OVL, gereed 1<sup>e</sup> kwartaal 2015



Transitie OVL



4 pijlers

- Basis op orde
- Personeel
- **Assetmanagement**
- **Moderne marktbenadering**

Ondergebracht in Leerhuis

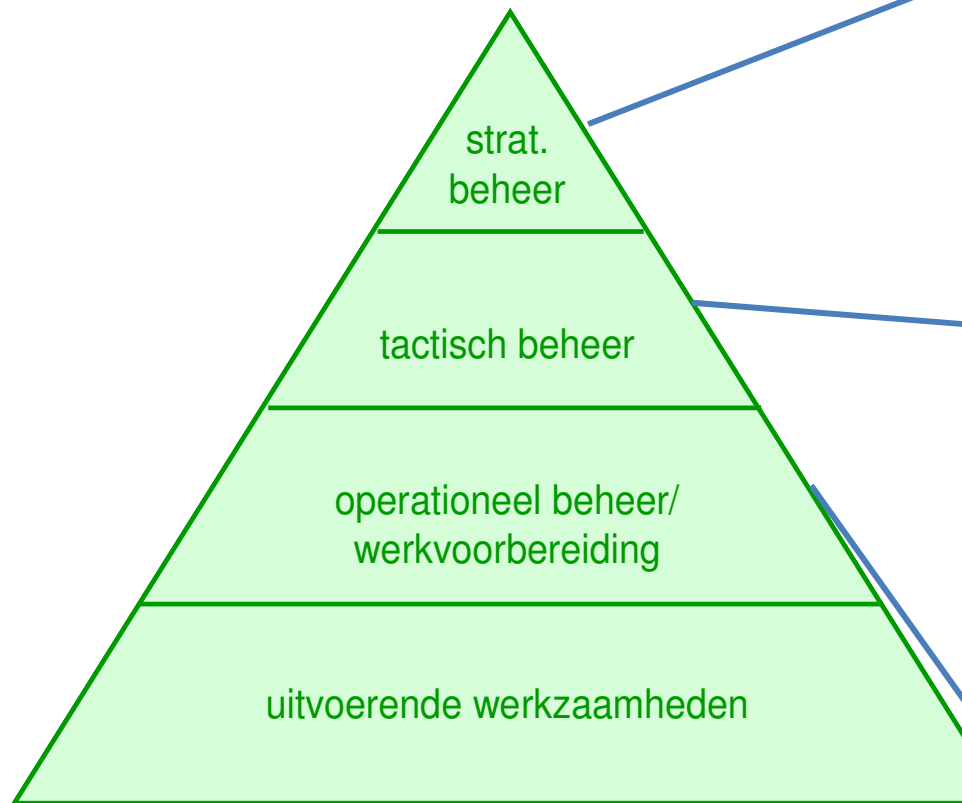
Voor alle assets, te beginnen met OVL, gereed 1<sup>e</sup> kwartaal 2015



# Assetmanagement



## Activiteiten op 4 niveaus



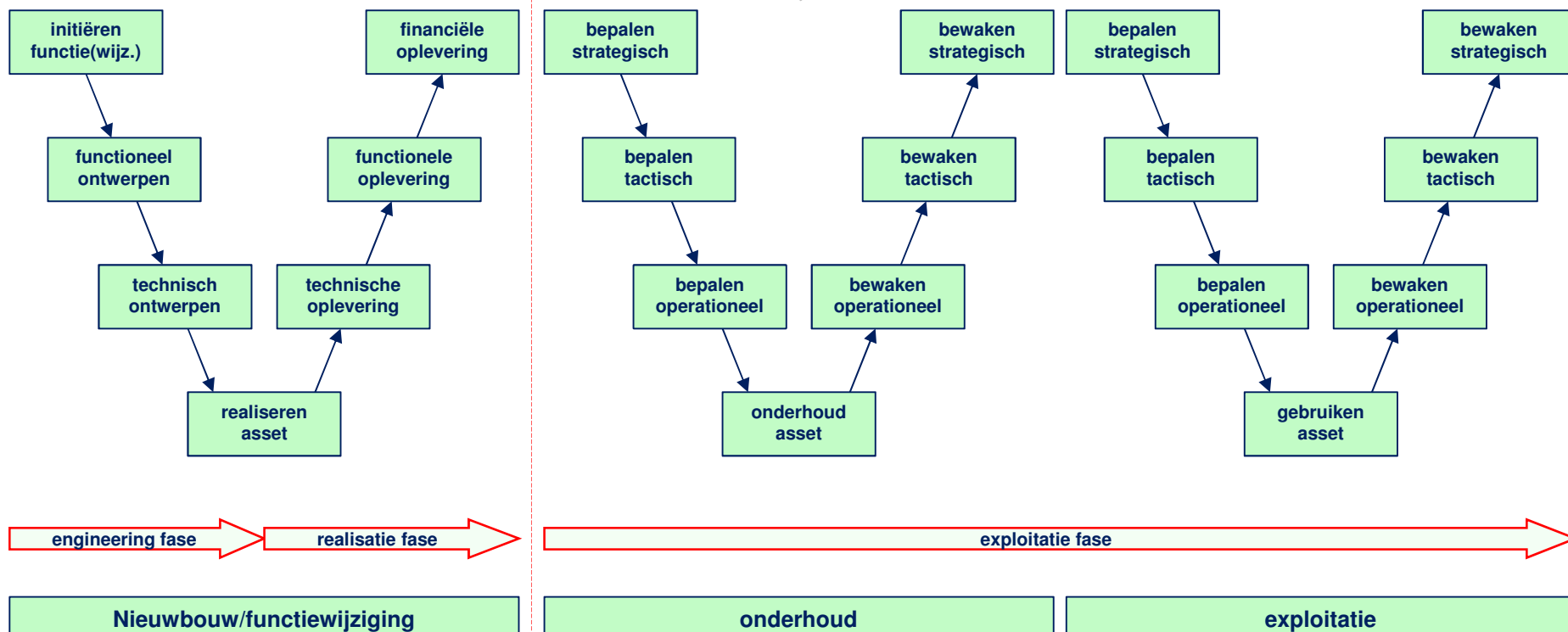
- Opstellen Asset Management strategie**
  - Operationaliseren doelstellingen en bepalen budgetruimte
  - Definiëren processen en systemen
  - Bepalen contractstrategie
  - Maken overkoepelende LCC keuzes
  - Initiëren nieuwbouw/functiewijziging
- Bewaken Asset Management strategie**
  - Bewaken installed base (voorkomen uitwoning)
  - Bewaken kosten en vergelijken kosten met LCC-aannames
- Onderhoud**
  - Opstellen onderhoudsconcept, jaarbudget en jaarplan
  - Opstellen van performance-rapportages (productie, benuttingsgraad, beschikbaarheid, betrouwbaarheid en kosten)
  - Bijstellen onderhoudsconcept
- Nieuwbouw/functiewijziging**
  - Definiëren jaarproductie incl. functionele specificaties
  - Bewaken productie
- Onderhoud**
  - Opstellen en inplannen werkpakket
  - Aansturen uitvoering werkpakket
  - Bewaken werkpakket
  - Bestellen/afroepen materialen en diensten
  - Schade en storingsmanagement
  - Voorraadbeheer
- Productie**
  - Opstellen productieplan(ning) incl. Technische specificaties
  - Aansturen uitvoering productieplan
  - Bewaken uitvoering productieplan



# Assetmanagement



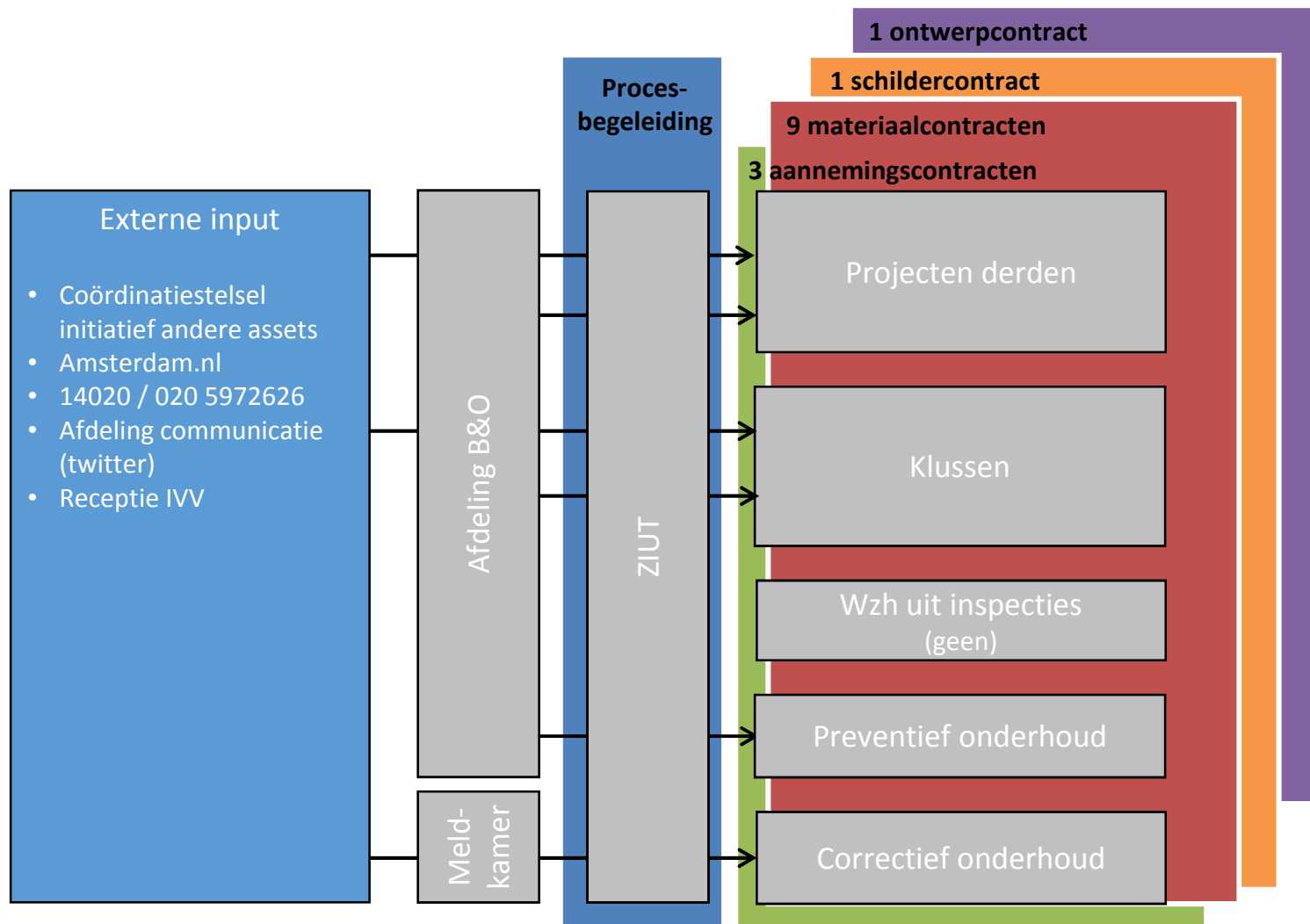
## Specificeren en abstraheren





# Moderne marktbenadering

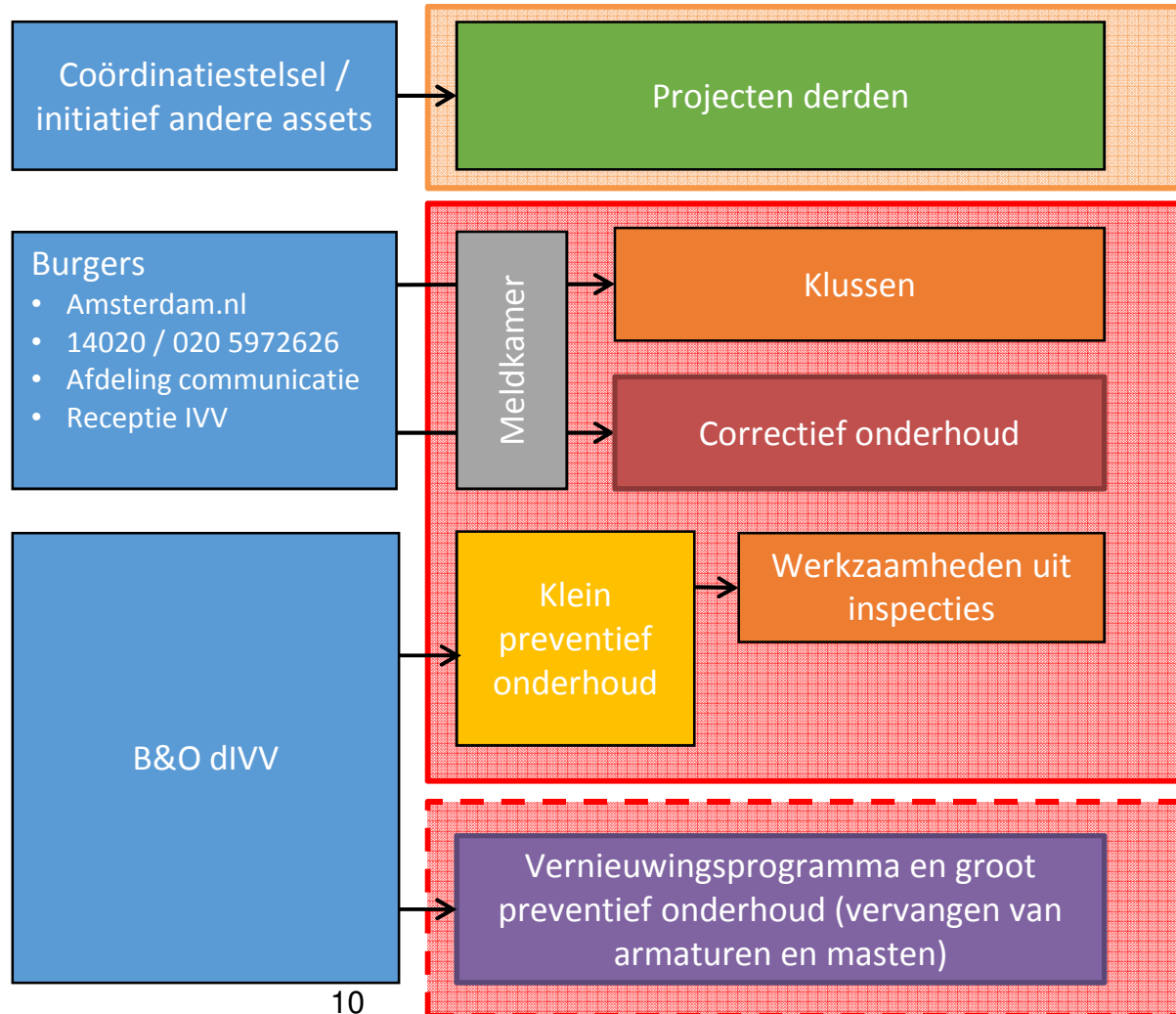
## Huidige taakverdeling OVL Amsterdam





# Moderne marktbenadering

## Toekomstige taakverdeling OVL Amsterdam



- **OVL werkzaamheden** bij projecten van **andere assets** (vaak herprofileringen openbare ruimte) worden **integraal onderdeel van dat project**. Asset Manager OVL stelt en handhaaft kaders

- Uitgangspunt is **één Service Provider per gebied** die integraal verantwoordelijk is voor alle onderhoudsactiviteiten, inclusief procesbegeleiding en het afhandelen van meldingen
- Alleen waar grote schaalvoordelen te realiseren zijn door bundeling met anders assets, wordt hiervan afgeweken (bijvoorbeeld loketfunctie voor burgers en reiniging van alle objecten in de openbare ruimte)

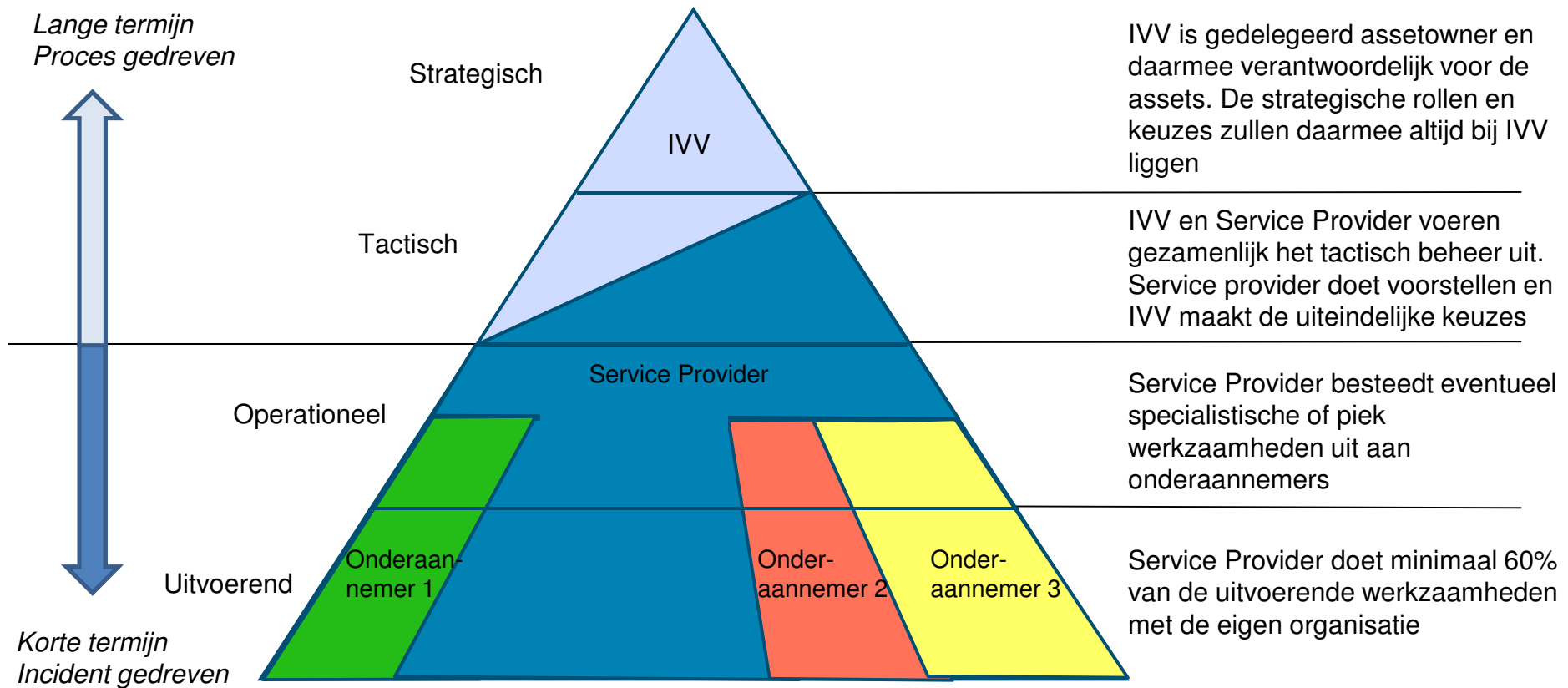
- **Grootschalige vernieuwingen en vervangingen** worden procesmatig aangestuurd maar als projectopdracht gegeven (jaarprogramma)



# Moderne marktbenadering



## Toekomstige rolverdeling IVV, Service Provider en onderaannemers per gebied





## Transitie OVL



### Personeel

- Nu: opdrachten geven
- Straks:

#### Rollen

##### *Opdrachtgever*

Senior manager

Asset manager

Contract manager

Maintenance engineer

Inspecteur

#### Taken, bevoegdheden en verantwoordelijkheden

strategische verantwoordelijkheid

tactische verantwoordelijkheid processen

tactische verantwoordelijkheid contract

tactische verantwoordelijkheid techniek

operationele verantwoordelijkheid audit/inspectie

- Leerhuis moet organisatie oplijnen / opleiden en toekomstvast maken: ontwikkeltraject



Vragen?

