

De beheerder als regisseur van de openbare verlichting

Henk van Helvert
Montad Adviesbureau B.V.

Rol en taken van de beheerder anno 2013

- Verantwoordelijke branden verlichting
- Veiligheid waarborgen
- Aansturen en instrueren aannemers
- Controleren van de werkzaamheden
- Financieel verantwoordelijk
- Rapporteren naar wethouder / leidinggevende

Beheerder = Manager

Problematiek van de beheerder

- Achterstallige data
- Niet verwerkte data (volle bureaus)
- Kennis (civiele medewerker(s))
- Geen directe up-to-date inzicht
- Geen controle (aannemer / financieel)
- Te weinig tijd (parttime)
- Hoge werkdruk
- Standaardisatie boek
- Geen controle buiten / toezicht
- Beheer ICT

Ideale situatie

Dirigeren en controleren

De beheerder als regisseur
van de openbare verlichting

Wat is een beheersysteem?

- Ontvanger
- Muteren
- Analyseren
- Controleren
- Rapporteren

Eisen beheer systeem

- Beheren technische installaties
- Eenvoud
- Altijd toegankelijk (24/7 online)
- Integratie derde (kcc / geo / derde)
- Data ondersteuning en advies
- Technische ondersteuning
- Samen tegelijkertijd kunnen werken
- Platform onafhankelijk
- Direct inzichtelijke (management) informatie

Beheersystemen

- Alle beheersystemen doen hetzelfde:
data beheer van technische installaties
- Verschillen:
Hoe gebruiken en prijs

Doel beheersysteem

Inzicht hebben voor onze
verantwoordelijke of partijen
(Maar wel met betrouwbare gegevens)

Voordelen moderne beheersysteem

- Tijd, dus geld besparing
- Geen papierwerk, faxen, mailtjes, etc.
- Beter, duidelijk en betrouwbare inzicht
- Management informatie
- Verbetering bestek

Nadelen beheersysteem

- Alles wat wordt opgevoerd, dient bijgehouden te worden, dat vaak niet mogelijk is / niet te doen is, of heel veel onnodige tijd in beslag neemt.
- Beheerder wordt gecontroleerd (log)

Wat doet Moon?

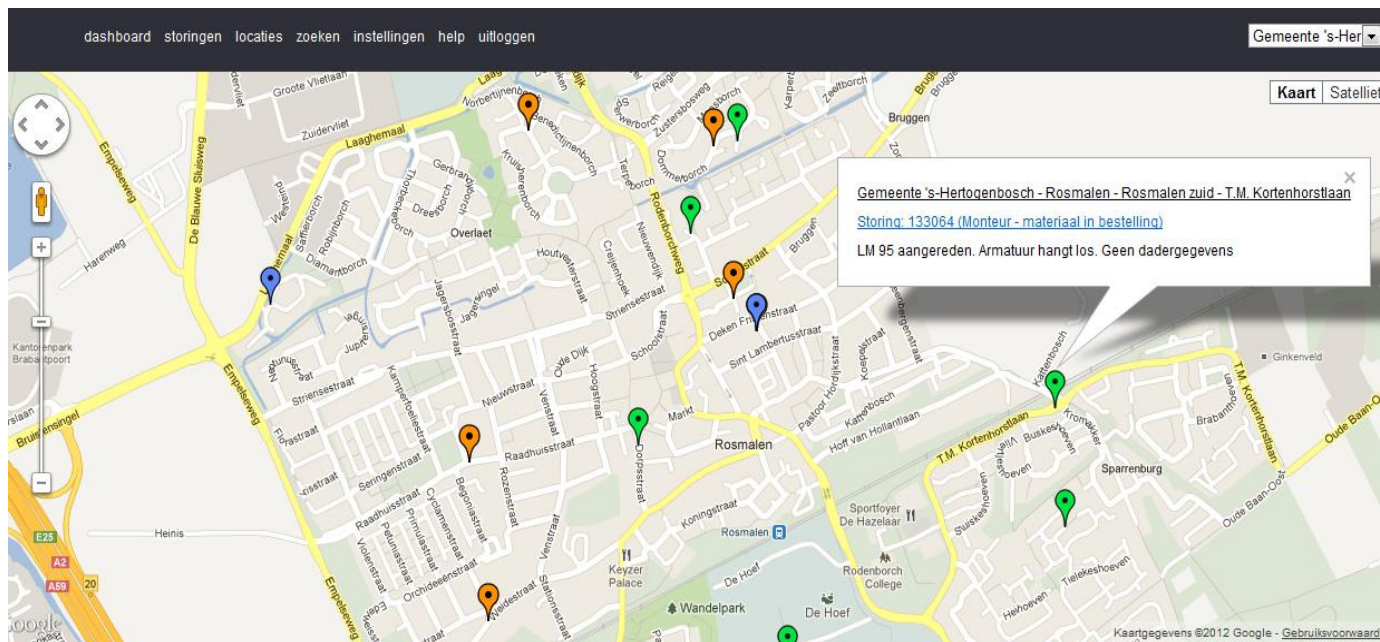
- Online beheersysteem voor technische installaties dat door middel van een internet applicatie 24/7 online bereikbaar is.
- Biedt directe informatie over de status van het complete areaal
- Ondersteund de manager bij het vervullen van taken
- Ondersteund de aannemer / monteur bij het verhelpen van storingen en financieel bestek

Moon ondersteund de manager

- Rapportages
 - Direct up-to-date inzicht via dashboard
 - Analyse storingsen en areaal
 - Remplace, schilderen etc.
 - Bestek, inzichten in kosten lopend jaar(vorige jaren)
- Controleert
 - Data
 - Financieel
 - Verplichtingen

Moon storingen

- Klanten Contact centrum (kcc) voert in
- Monteur voert uit en muteert
- Aannemer voert bestekposten op
- Beheerder controleert en accordeert



Moon dashboard

Moon openbaar beheer x

beheer.moononline.nl/dashboard.php

Storings Locaties Producten Zoeken Tools

Gemeente 's-Hertogenbosch Instellingen Help Uittloggen

Dashboard Toon storings op kaart Berichten centrum (0)

Storingsstatus

status	aantal
Locatie onbekend	4
Geen contractpartner toegekend	-
Aannemer	16
Monteur - storing in behandeling	7
Monteur - materiaal in bestelling	35
Monteur - storing onvolledig / niet te verwerken	2
Monteur - storing verwerkt	22
Aannemer - storing goedgekeurd	7
Beheerder	-
Beheerder - opdracht voor verwerking	28
Beheerder - afwachting van netleverancier	23
Beheerder - verwerking afgekeurd	41
Beheerder - verwerking goedgekeurd	4

Stringstype

type	aantal
OVL: Lichtmaststoring	127
netwerk: Netwerkstoring	51
VRI: Verkeers regel installatie	11

Storingsoorzaak*

oorzaak	aantal
Defect product	3
Einde levensduur	9
Geen - dubbele melding	-
Geen - storing onterecht	-
Lampstoring	-
Netwerkstoring - algemeen	-
Netwerkstoring - Storing astroklok	-
Netwerkstoring - storing onterecht	-
Netwerkstoring - Storing Protec	-
Onbekend	-
Project	-
Schade door aanrijding	32
Vandalisme	-
VRI automaat/kast	-
VRI detectie	5
VRI signalering	-

Objectverdeling

producttype	aantal
diverse	3
mast	26624
schakelkast	677
uithouder	31
vri	68
vsa	1

Gewijzigde objecten

type	aantal
te keuren objecten	149
afgekeurde objecten	1
te keuren structuur	170
afgekeurde structuur	9

Aantal OVL storings

aannemer	aantal
Gemeente 's-Hertogenbosch	2
BAM Infratechniek Zuid bv	24
Heijmans Techniek en Mobiliteit B.V.	25
Nijkamp aanneming	67

Wanneer en welk systeem

Wanneer een systeem toepassen?

- Te weinig tijd om beheer te controleren
- Data is niet op orde (onbetrouwbaar)
- Management informatie
- Kosten besparing

Welk systeem kiezen?

- Ondersteuning gewenste type objecten
- Beste gevoel over ondersteuning
- Onafhankelijk

Wat kost een beheersysteem?

€

Niets

KOSTENRAMING

10.000 masten

Nu 8% per jaar = 800 meldingen

Moon 2% besparing = – 200 meldingen

$200 \times \text{€ } 60 = \text{€ } 12.000$

(€ 1,20- per mast / jaar)

Samenvatting

Beheersysteem verlaagd de aantal klachten

Duidelijke management informatie

Verlaagd de personeelskosten

Verbeterd de data, steeds opnieuw verbeteren

Moet integraal kunnen werken

Eenvoudig, duidelijk en overzichtelijk

Internet applicatie 24/7

Verantwoordelijk heden verleggen

Bedankt voor u aandacht

Henk van Helvert
Montad Adviesbureau B.V.