

Veilige Bedrijfsvoering Elektrische Installaties

Ad Huijbregts

Eric Janze



InterGemeentelijk-overleg Openbare Verlichting

Ad Huijbregts

Introductie



InterGemeentelijk-overleg Openbare Verlichting

Méér dan alleen Licht en Techniek

Beleidsplan Veilige Elektrotechnische Bedrijfsvoering



Installatieverantwoordelijkheid
geldt voor iedere
Installatie-eigenaar!



Wanneer actie?

Als het te laat is...?

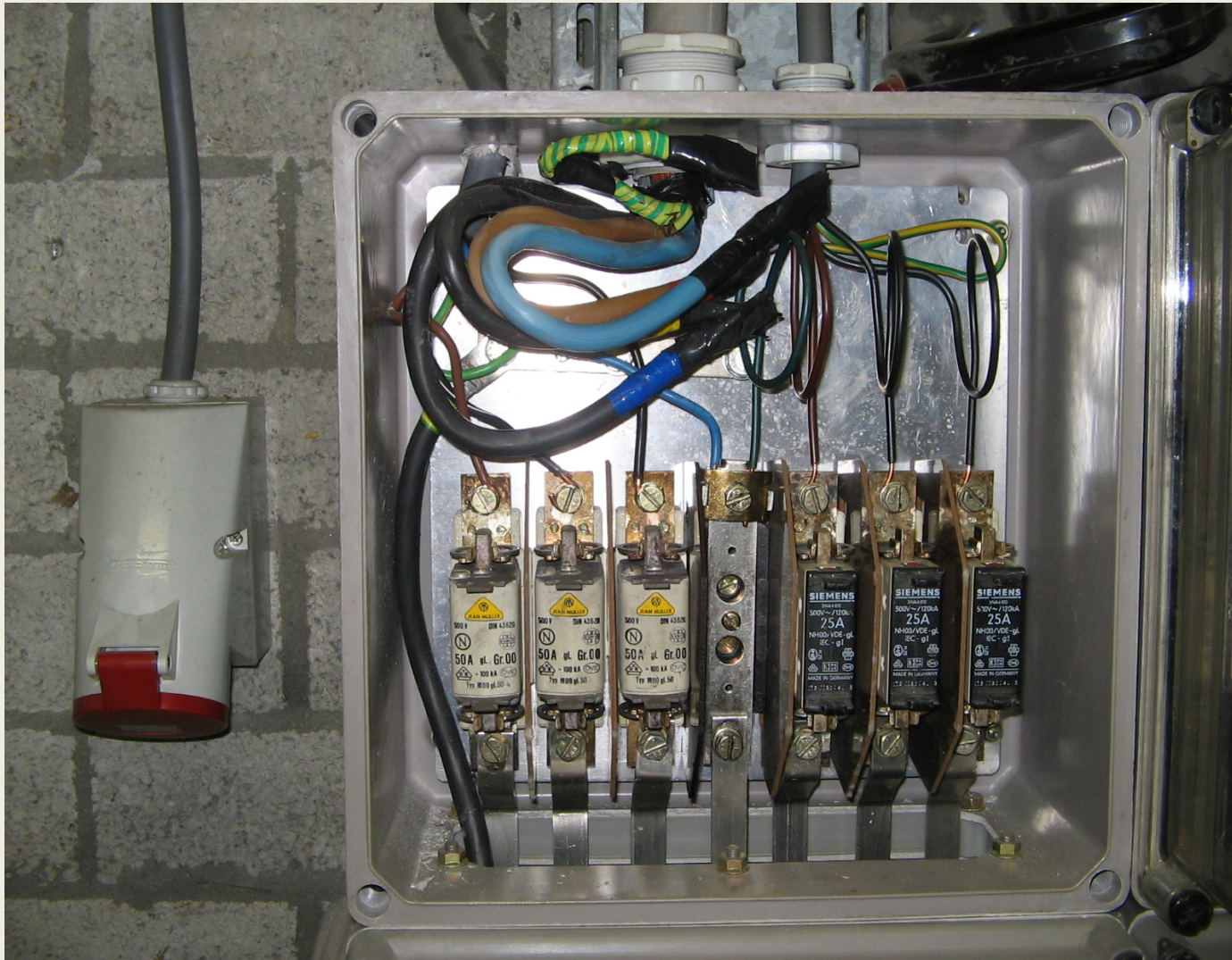


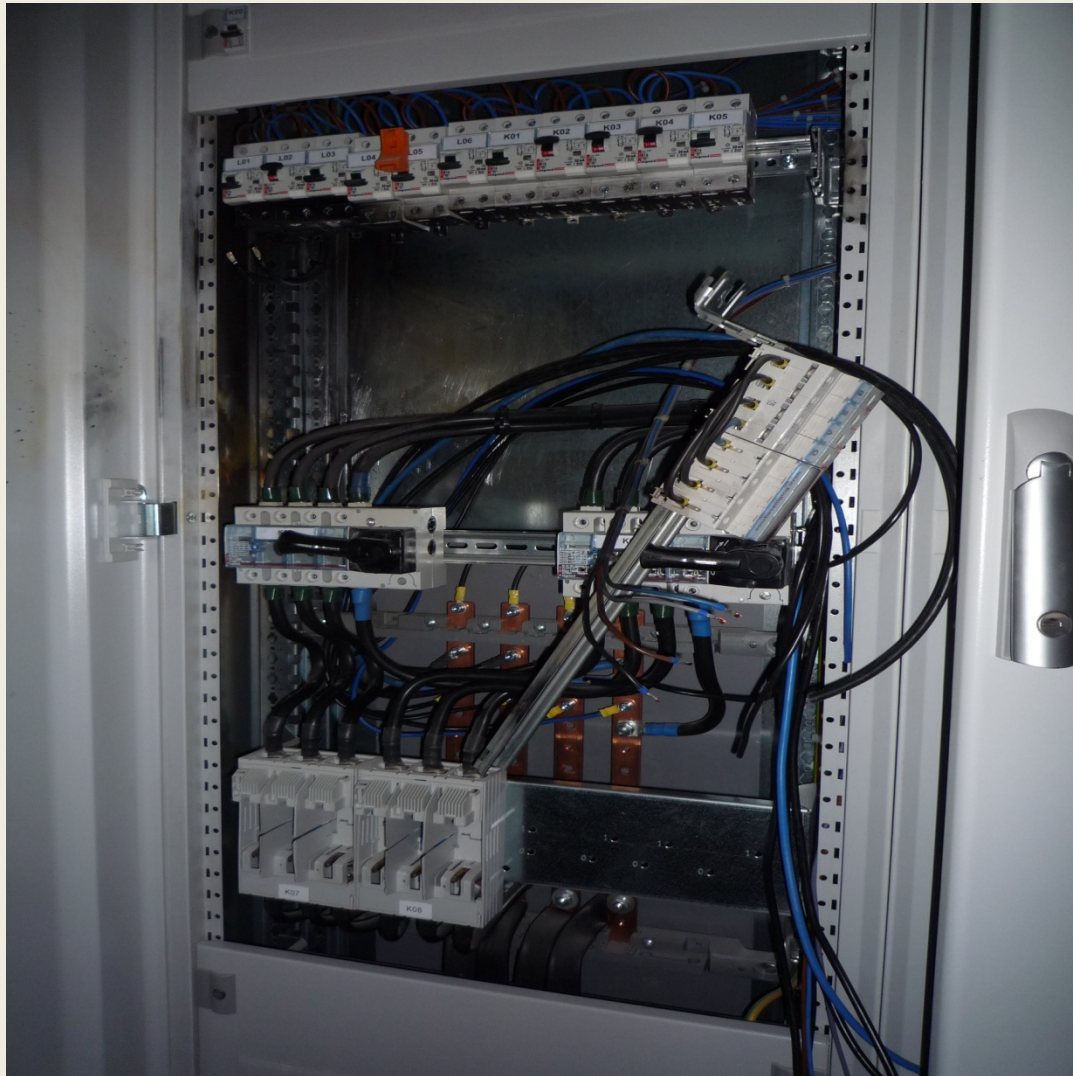




InterGemeentelijk-overleg Openbare Verlichting







18 november 2010

47-Jarige man overleden nadat hij tijdens werkzaamheden aan de stroomvoorziening in Oosterhout werd geëlectrocuteerd...

Veiligheid van eminent belang!



InterGemeentelijk-overleg Openbare Verlichting

- Maatschappelijke
Verantwoordelijkheid
 - Zorgplicht
 - Beschikbaarheid
 - Bijsturen Beleid
- Onbeheersbaarheid kost geld

Waar gaat het om

- Installatie-integriteit
- Vaardigheden werknemers
- Beheersysteem

Dit binnen de gehele levensduur

Veiligheid ↔ Kwaliteit



InterGemeentelijk-overleg Openbare Verlichting

Veiligheid en Kwaliteit zijn het
resultaat van deskundigheid!

Weet wat je doet,
doe alleen wat je weet!

Anders is het gokken!!!



Eric Janze

Introductie



Bedrijfsvoering Elektrische Installaties (BEI)

Installatieverantwoordelijke (IV-er)

Elke installatie dient onder één
Installatieverantwoordelijke te
vallen

Bedrijfsvoering Elektrische Installaties (BEI)

- Intern
- Extern

Bedrijfsvoering Elektrische Installaties (BEI)

- RI&E
- Implementatie

Bedrijfsvoering Elektrische Installaties (BEI)

Inhoud Veiligheidshandboek

Bedrijfsvoering Elektrische Installaties (BEI)

- Taken, Bevoegdheden en Verantwoordelijkheden
- Aanwijzingbeleid
- Personeel / Rollen
- Inspectiebeleid
- Tekeningen- en Documentenbeheer

Bedrijfsvoering Elektrische Installaties (BEI)

IV-er

- Is eindverantwoordelijke voor de elektrische installaties
- Is aansprakelijk zijn voor de veiligheid van elektrische installaties
- Vervult een rol met vergaande bevoegdheden

Bedrijfsvoering Elektrische Installaties (BEI)

Aanwijzingbeleid



Bedrijfsvoering Elektrische Installaties (BEI)

- Installatieverantwoordelijke (IV)
- Werkverantwoordelijke (WV)
- Vakbekwaam Persoon (VP)
- Voldoende Onderricht Persoon (VOP)

Bedrijfsvoering Elektrische Installaties (BEI)

Inspectiebeleid



Bedrijfsvoering Elektrische Installaties (BEI)

Tekeningen- en Documentenbeheer



Bedrijfsvoering Elektrische Installaties (BEI)

Met ingang van april 2012
wijziging NEN 1010 / Bouwbesluit

NEN 1010 / Bouwbesluit

Art 714 NEN1010

714.11 - Onderwerp en toepassingsgebied

De bepalingen van deze rubriek zijn van toepassing op vaste installaties voor buitenverlichting.

Buitenverlichting bestaat uit armaturen, leidingsystemen en toebehoren die buiten gebouwen zijn aangebracht.

Deze bepalingen zijn vooral van toepassing op:

verlichtingsinstallaties, bijvoorbeeld voor wegen, parken, tuinen, voor het publiek opengestelde plaatsen, sportterreinen, verlichting van monumenten en het aanlichten van objecten;

andere objecten voorzien van verlichting zoals telefooncellen, bushokjes, reclamezuilen, stadsplattegronden en wegsignalering.

De bepalingen van deze rubriek gelden niet voor:

installaties voor openbare verlichting die rechtstreeks zijn aangesloten op het net van een netbeheerder of op een net waarvoor ontheffing is verleend voor het aanwijzen van een netbeheerder; (dit is de tekst welke nu van toepassing is verklaart in het nieuwe bouwbesluit)

tijdelijke feestverlichting;

verkeersregelinstallaties;

armaturen die aan de buitenkant van een gebouw zijn



NEN 1010 / Bouwbesluit

- Per April 2012 dient de OVL aangesloten op het kabelnet van de Netbeheerder qua veiligheid ook te voldoen aan de NEN1010
- Bestaande aansluitingen moeten voldoen aan de eisen tijdens de eerste aanleg

Wij danken u voor uw aandacht

