

Openbare verlichting

Zelf werken aan het net van
de netbeheerder

Gemeente Almere,
Stadsbeheer
Advies en Ingenieursbureau

Geurt Dijkstra

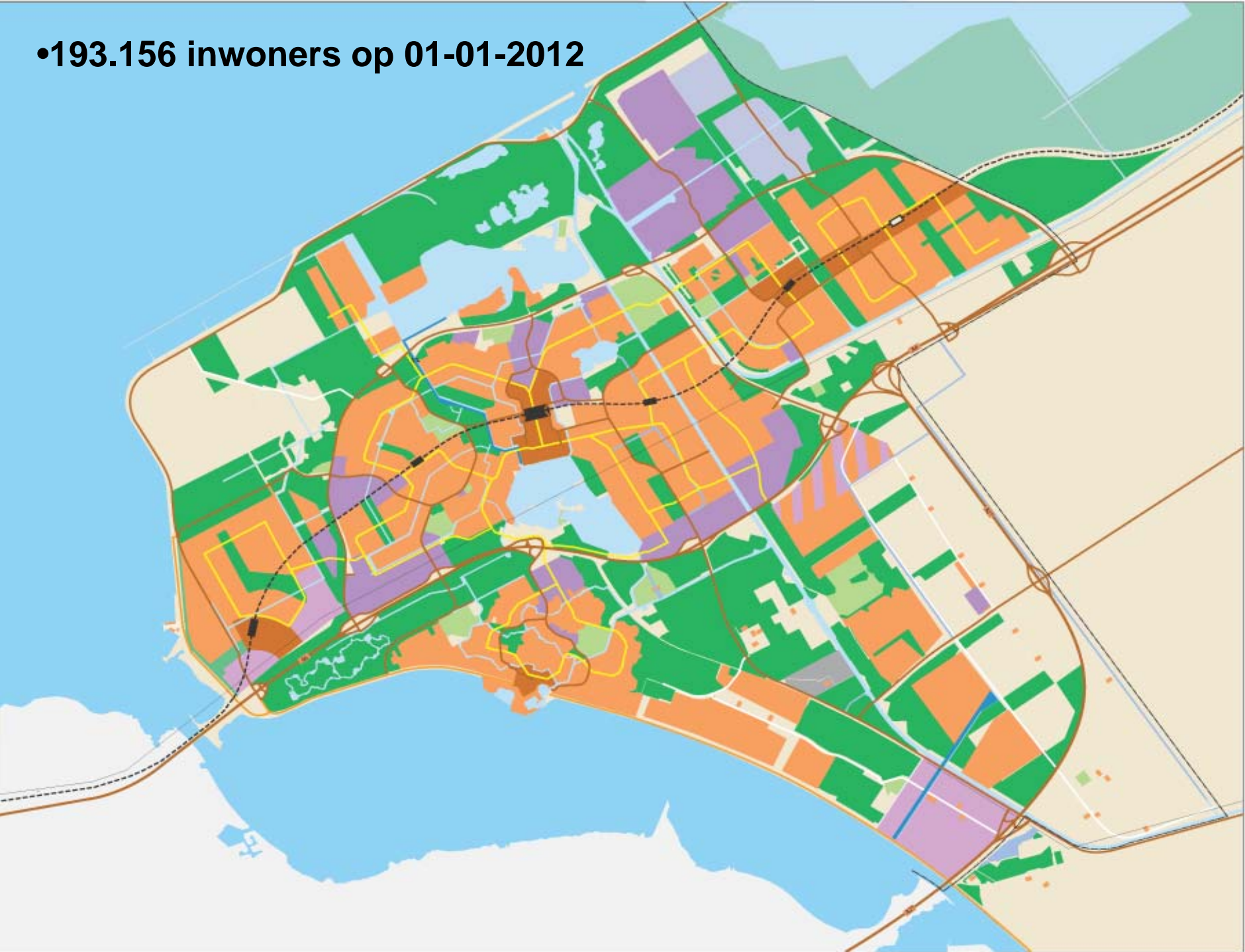
Gemeente Almere



Onderwerpen

- Almere
- Openbare verlichting in Almere
- Aansluitprincipes OVL in Almere
- Werken volgens artikel 16C E-wet
- Voordelen voor Almere
- Vragen aan de netbeheerder

•193.156 inwoners op 01-01-2012



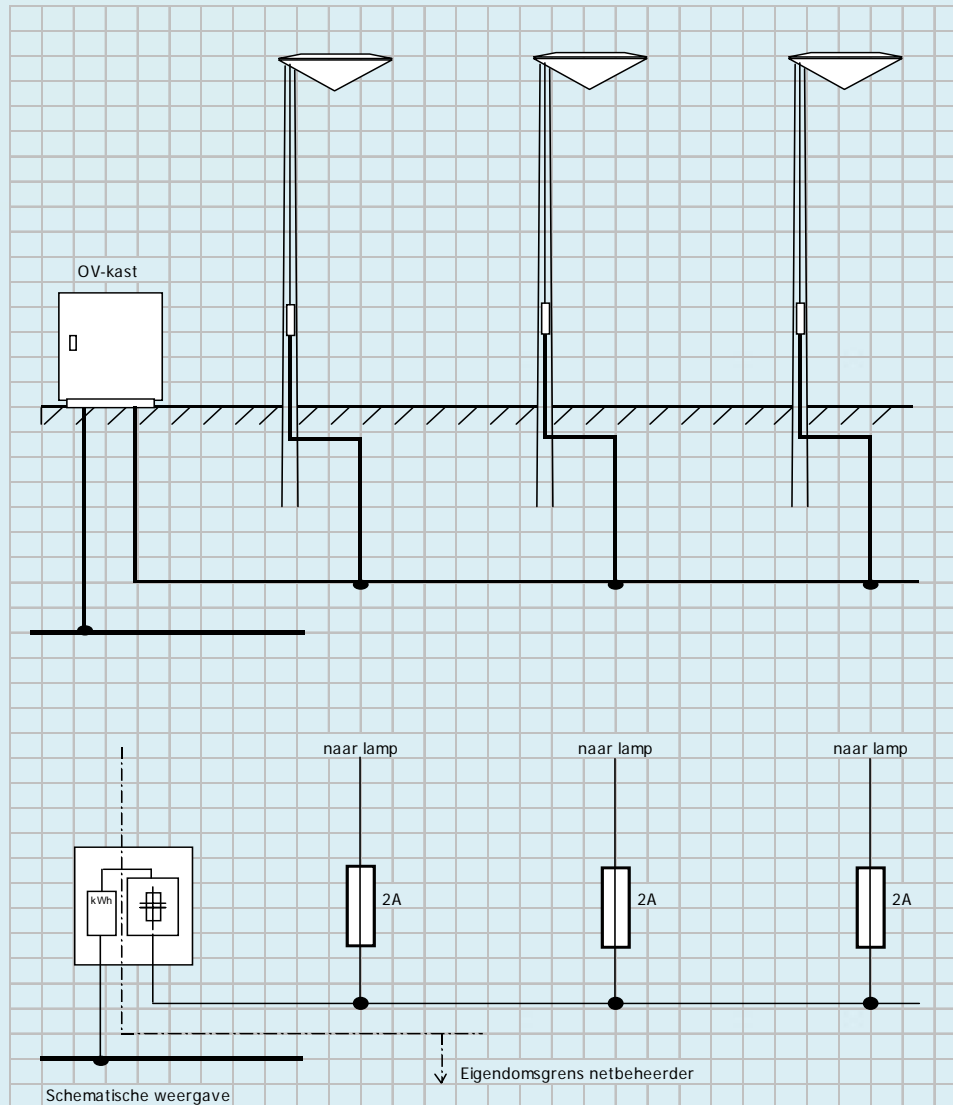
Openbare verlichting in Almere

- 41.000 lichtpunten
- 75% armaturen met longlife PLL 24/36 Watt
- 15% armaturen met SOX
- 5% armaturen met longlife SON-T
- 4% armaturen met LED
- 1% overig

Openbare verlichting in Almere

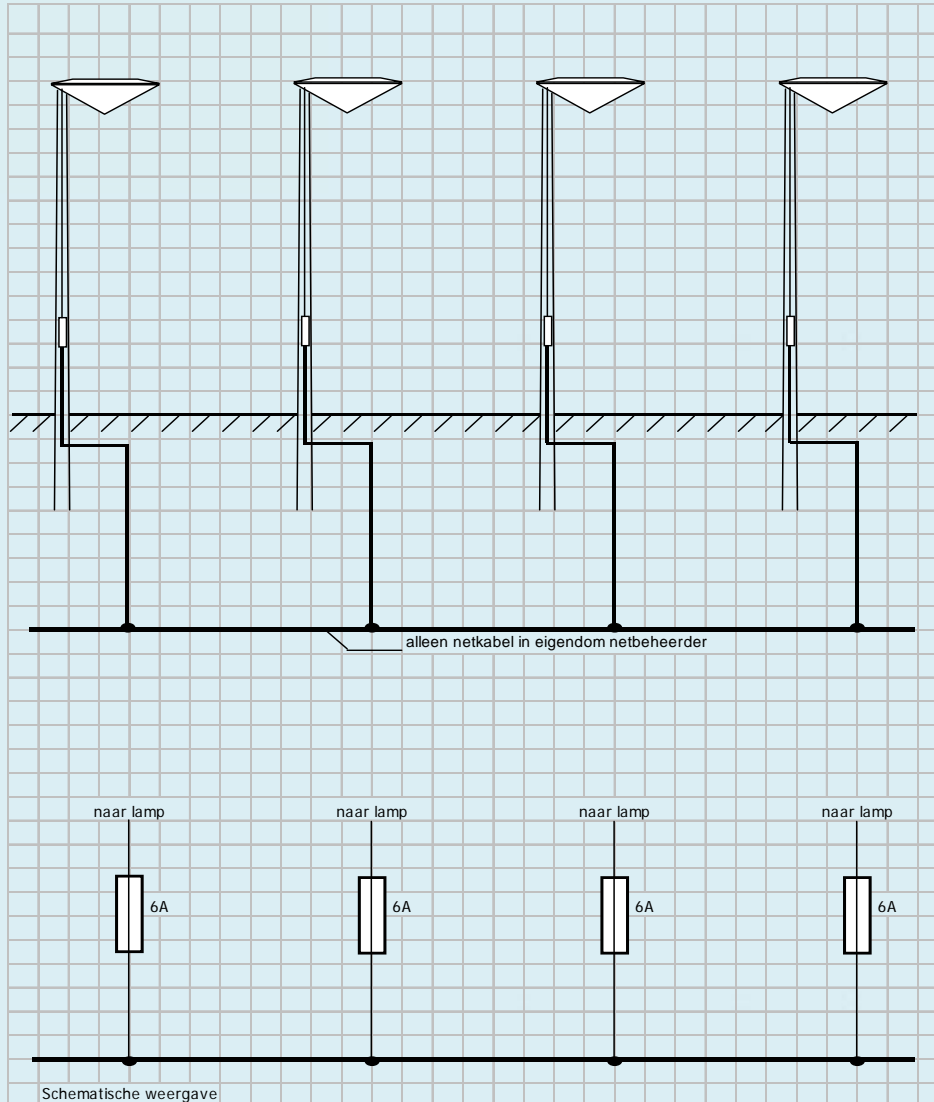
- 120 voedingskasten met \pm 75 km eigen net
- 540 voedingspunten op geschakeld combinet van netbeheerder
- Volledig bemeterd
- Meerjarig raamcontract Europees aanbesteed

Aansluitprincipes eigen net



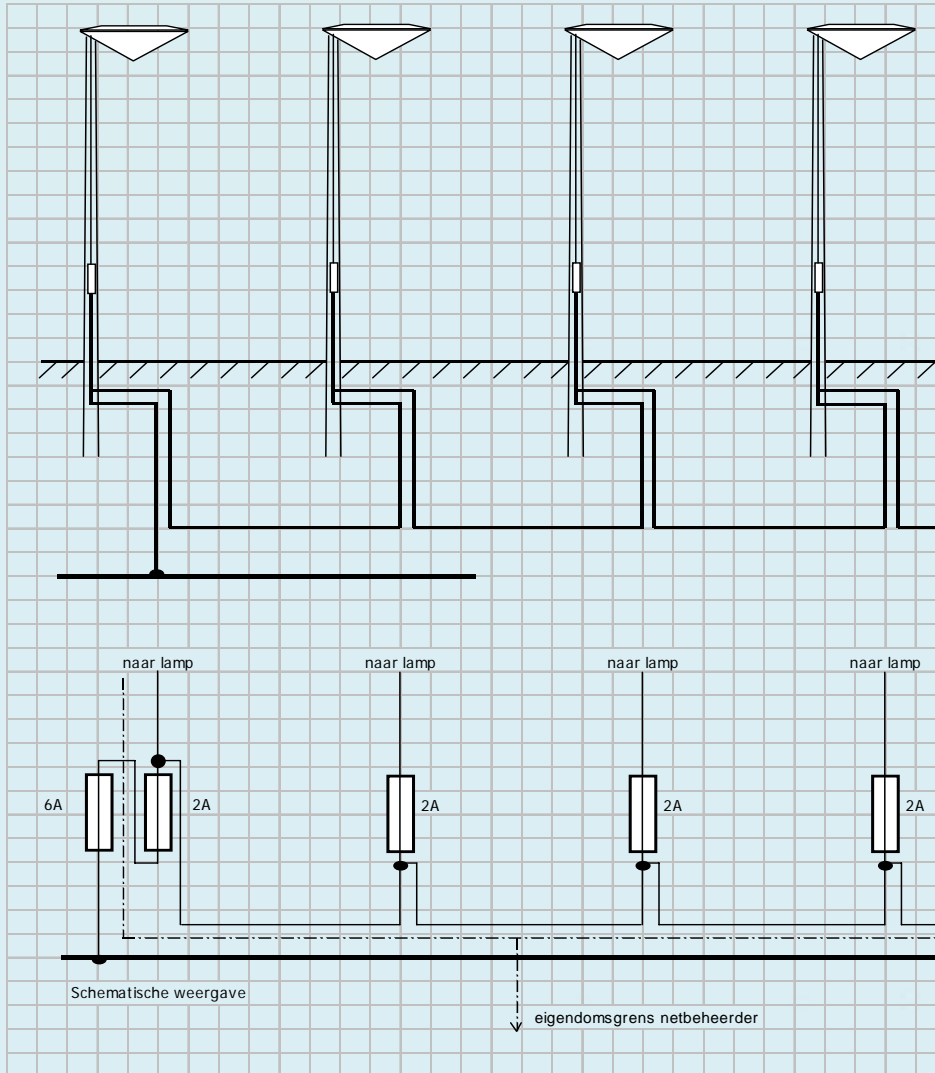
Aansluitprincipes

Enkelvoudige aansluiting



Aansluitprincipes

Meervoudige aansluiting



Werken volgens artikel 16C lid 2 E-wet

-het zelf en onder eigen verantwoordelijkheid aanbesteden van de werkzaamheden voor de door haar noodzakelijk geachte aansluitingen ten behoeve van openbare verlichting.....

Werken volgens artikel 16C E-wet

- Nieuwe aansluitingen op combinet
- Wijzigen (verplaatsen) aansluitingen op combinet
- Uitswisselen van schademasten op combinet

Randvoorwaarden werken volgens artikel 16C E-wet

- Aanwijzingsbeleid gemeente (ARBO / NEN- EN 50110 / NEN3140)
(Interpretatie gemeente Almere, deskundig opdrachtgever)
- VCA en ISO certificering aannemer
- BEI opleiding en aanwijzing personeel aannemer

Werken volgens artikel 16C E-wet

- Aanvraag bij netbeheerder op basis van tekening
- Aansluitadvies van netbeheerder
- Aansluitvergoeding aan netbeheerder voor administratieve afhandeling
- Opdracht aan aannemer voor uitvoering en revisietekening
- Overdracht aan netbeheerder (administratief)

Werken volgens artikel 16C E-wet

- Kosten netbeheerder op basis van vastgestelde tarieven DTE
- Kosten aannemer op basis van eenheidsprijzen raamovereenkomst
- Kosten aansluiten lichtmast bij eigen aannemer gemiddeld €247,= (inclusief kosten netbeheerder)

Bij niet werken volgens artikel 16C:

- Kosten aansluiten lichtmast bij netbeheerder: €398,= (t/m 25 meter aansluitkabel)

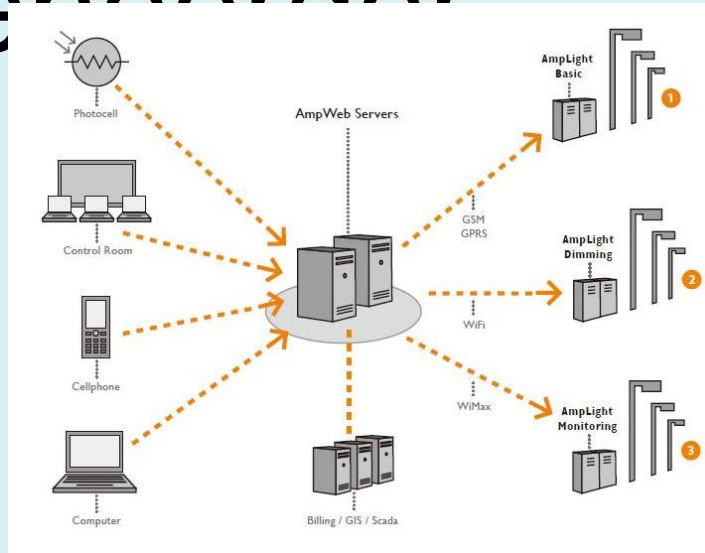
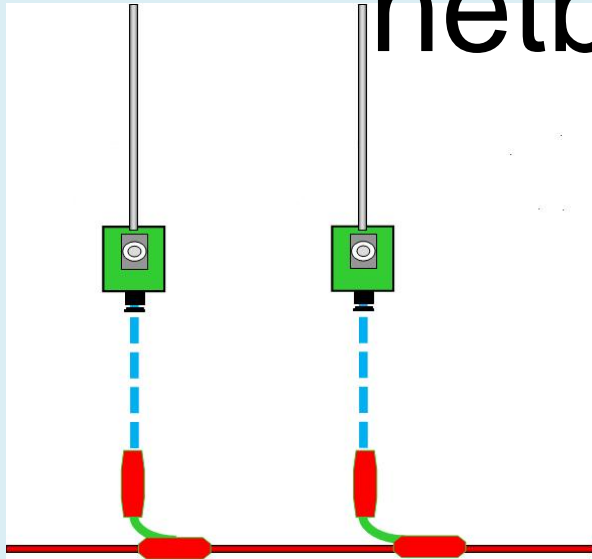
Dit betekent voor de gemeente Almere

- Meeliften met combinet netbeheerder
(geen ventweg nodig naast de snelweg)
- Eén aannemer op het werk
(dus geen afstemmingsproblemen)
- Snellere uitvoering mogelijk
(dus beter te plannen)
- Goedkoper, afrekenen werkelijke kosten
(gemeenschapsgeld)

Samenvattend

- Artikel 16C geeft de gemeente meer grip op de werkzaamheden aan OVL netten
- Gemeente en netbeheerder zijn samen verantwoordelijk voor veiligheid.
- Artikel 16C legt de verantwoordelijkheden vast
- Deze werkwijze is beter uit te leggen aan de burgers

Vragen aan de netbeheerder



- Wie draait op voor de kosten van extra onlogische veiligheidsmaatregelen
- Wanneer is sturing vanuit MSR door gemeente mogelijk?